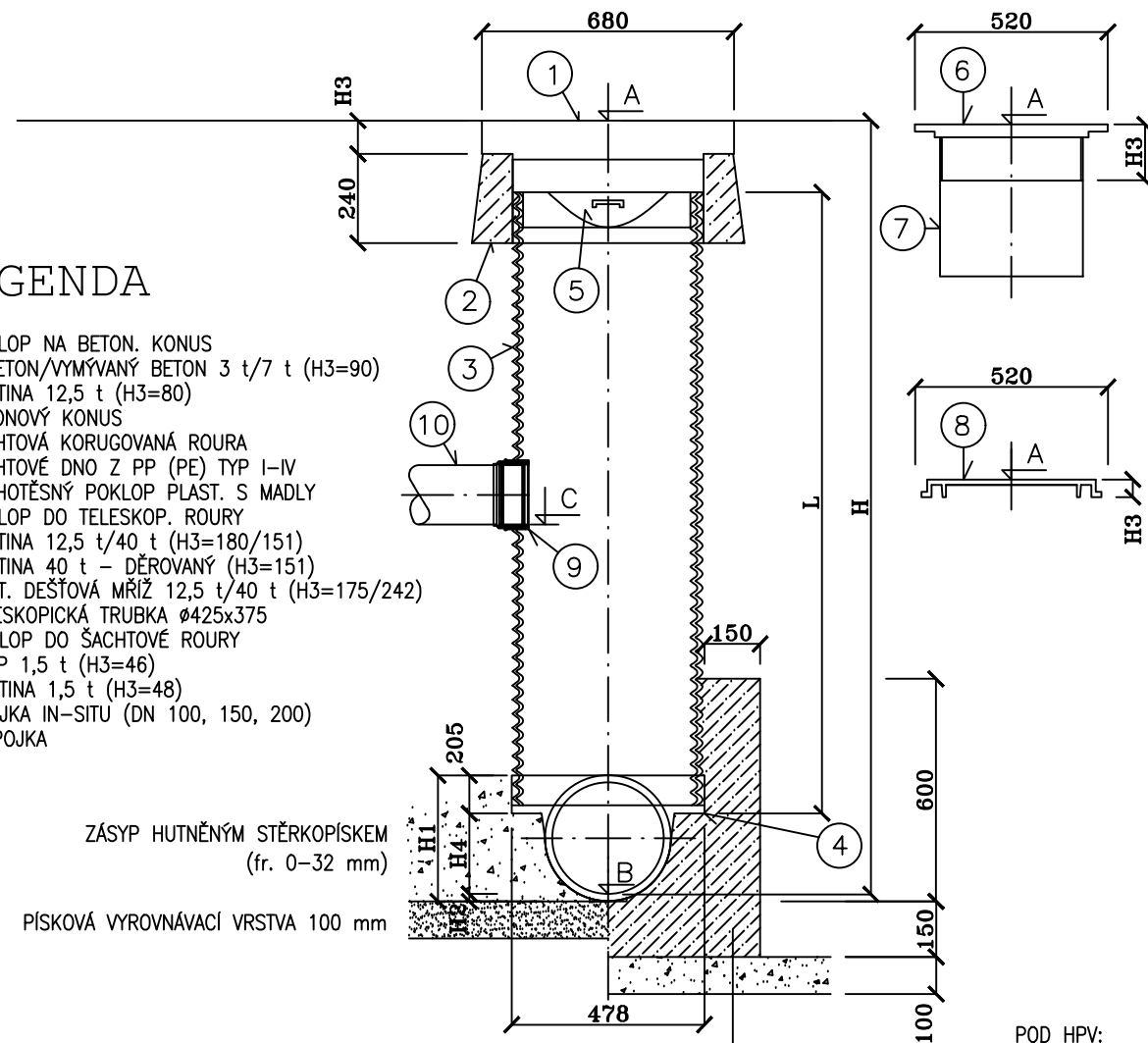


REVIZNÍ ŠACHTA Ø425



- ## LEGENDA

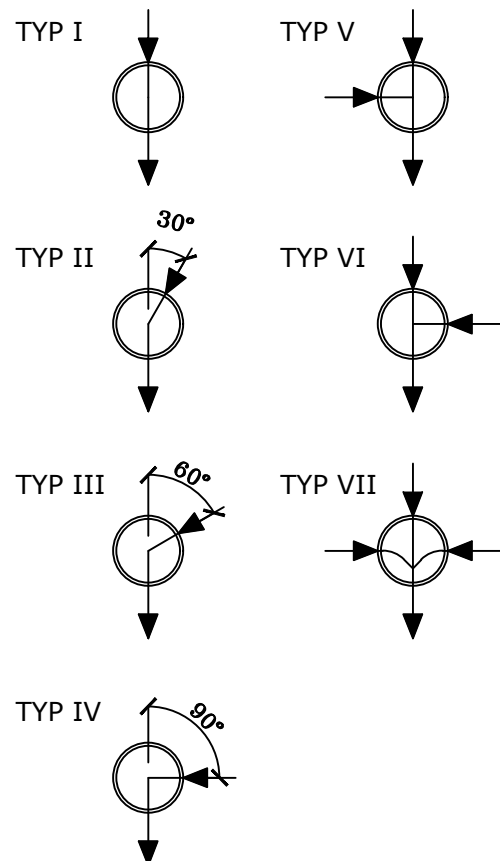
1. POKLOP NA BETON. KONUS
-BETON/YVMÝVANÝ BETON 3 t/7 t (H3=90)
-LITINA 12,5 t (H3=80)
2. BETONOVÝ KONUS
3. ŠACHTOVÁ KORUGOVANÁ ROURA
4. ŠACHTOVÉ DNO Z PP (PE) TYP I-IV
5. PACHOTĚSNÝ POKLOP PLAST. S MADLY
6. POKLOP DO TELESKOP. ROURY
-LITINA 12,5 t/40 t (H3=180/151)
-LITINA 40 t - DĚROVANÝ (H3=151)
-LIT. DEŠŤOVÁ MŘÍŽ 12,5 t/40 t (H3=175/242)
7. TELESKOPICKÁ TRUBKA Ø425x375
8. POKLOP DO ŠACHTOVÉ ROURY
-PP 1,5 t (H3=46)
-LITINA 1,5 t (H3=48)
9. SPOJKA IN-SITU (DN 100, 150, 200)
10. PŘÍPOJKA

ZÁSYP HUTNĚNÝM STĚRKOPÍSKEM
(fr. 0–32 mm)

PÍSKOVÁ VYROVNÁVACÍ VRSTVA 100 mm

POD HPV:
- BETON C35/45 XA3
S NÁTĚREM ANTIKON CK-S
- HUTNĚNÝ ŠTĚRKOPÍSEK

TYPY ŠACHTOVÉHO DNA




TABULKA ROZMĚRŮ DNA [mm]

TYP	Ø POTRUBÍ	H1	H2	H4
I	110	582	81	296
	160	611	85	320
	200	638	93	340
	250	611	80	326
	315	668	79	383
II	160	611	85	320
	200	638	93	340
III	160	611	85	320
	200	638	93	340
IV	160	611	85	320
	200	638	93	340
V, VI	160	611	85	320
	200	638	93	340
VII	110	582	81	296
	160	611	85	320
	200	638	93	340

ROZMĚRY PLATÍ PRO HLADKÉ PVC POTRUBÍ (KG).
ÚHLOVÉ VYCHÝLENÍ POTRUBÍ V HRDLĚ AŽ 7,5° NA KAŽDOU STRANU.
NEVYUŽITÉ VTOKY BUDOU ZASLEPENY.
V PŘÍPADĚ POTRUBÍ DN 125 BUDOU PŘED A ZA ŠACHTOU OSAZENY REDUKCE 125/150.

REVIZE:	PŘEDMĚT ZMĚNY:	VYPRACOVAL:	DATUM:
1			
2			
3			

OBJEDNATEL:	PROJEKTANT:
 <div>MĚSTO KYJOV MASARYKOVO NÁMĚSTÍ 30 697 01 KYJOV</div>	Ing. Michal Štěpáník Baranova 36 130 00 PRAHA 3 tel.: +420 734 544 624

KYJOV - CHODNÍK V UL. V. BZENECKÉHO

NÁZEV PROJEKTU:	D.1-DOKUMENTACE OBJEKTŮ		
ČÁST / NÁZEV DOKUMENTU:	SO 300 - DEŠŤOVÁ KANALIZACE		
STAVEBNÍ OBJEKT:	VZOROVÁ REVIZNÍ ŠACHTA DN 425		
PŘÍLOHA:			
Č. ZAKÁZKY: 31/2018			
KOPIE Č.:			
ZODPOVĚDNÝ PROJEKTANT:	Ing. M. ŠTEPÁNIK <i>Štěpáník</i>	STUPEŇ:	PDPS
VYPRACOVAL:	Ing. M. ŠTEPÁNIK <i>Štěpáník</i>	ČÁST:	D.1.3.
KONTROLA:	Ing. M. ŠTEPÁNIK <i>Štěpáník</i>	PŘÍLOHA Č.:	5
MĚŘÍTKO:	POČET A4: 2	REVIZE:	DATUM: 05/2019